

# FORVALTNING, DRIFT OG VEDLIKEHOLD

---

UTRIGGERE



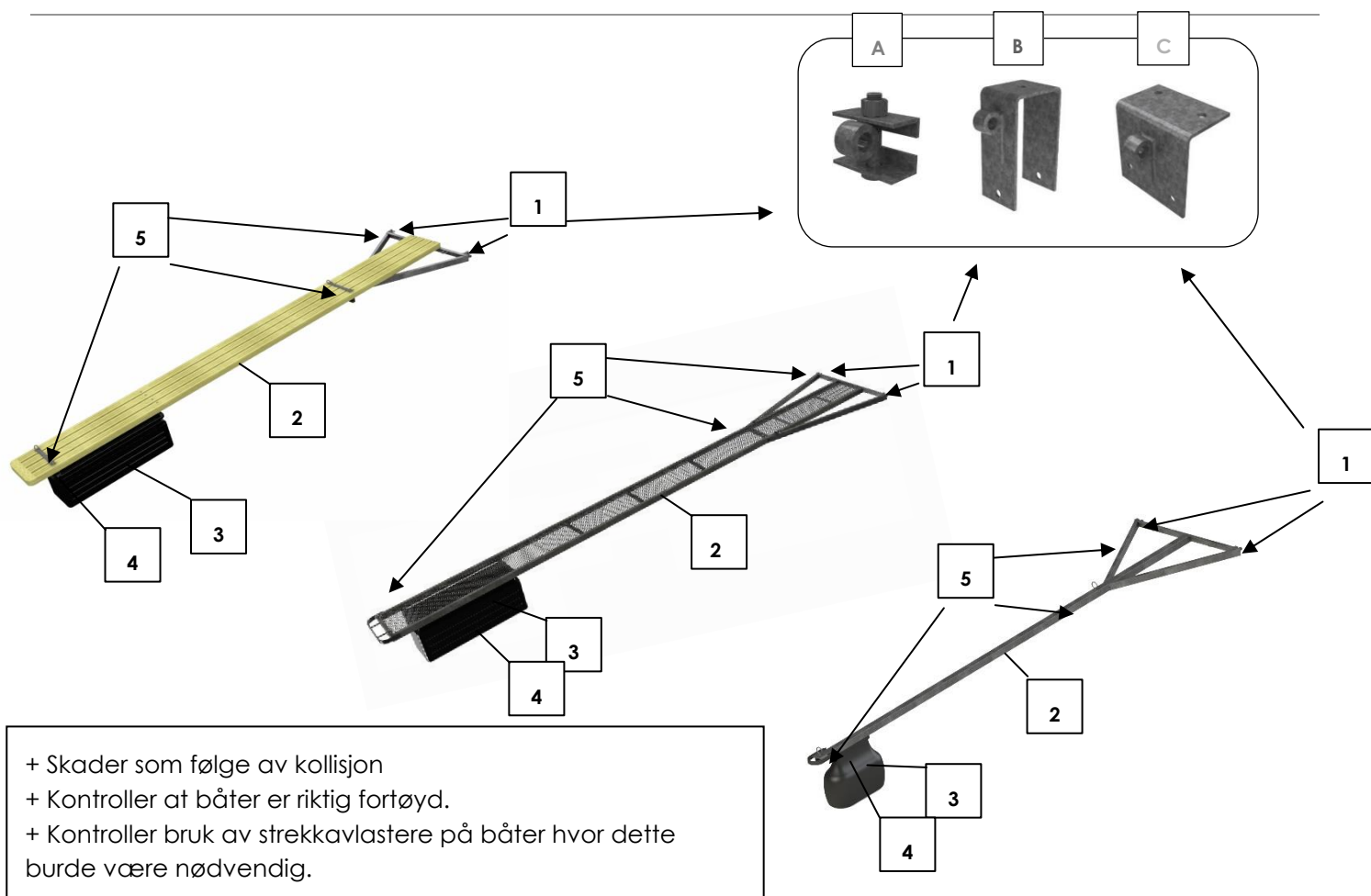
Småbåthavner AS

DISENÅVEGEN 47 | 2100 SKARNES

- Fortøyningsbommer
- Gangbar uttrigger med tredekke
- Gangbar uttrigger med strekkmetalldekke

## ANVISNING

Inspeksjon skal gjøres senest hver 12. måned helst tidlig vår. Ved nytt anlegg skal første inspeksjon gjøres allerede etter 3 måneder herunder kontroll av slark på hengsler og bolter. For enkelte anlegg kreves særskilt ettersyn, og andre intervaller foreligger.



## Inspeksjonspunkter

- 1) Kontroller koblingen fra uttrigger til brygge.  
A) t-skinnebeslag, b) klammerbeslag eller c) faste beslag.
- 2) Tredekke/strekkmetalldekke og rammeverk
- 3) Skader på pontonger / groe
- 4) Innfesting pontonger
- 5) Fortøyningspunkter
- 6) Skader i galvaniseringen

## TILLEGG

## T-skinnebeslag



T-skinnebeslag bør inspiseres årlig / tidlig vår. Sjekk at mutteren sitter godt og at den er montert med mutteren oppover. Kontroller også slitasje på bolten mellom beslaget og uttriggeren.

## Klammerbeslag

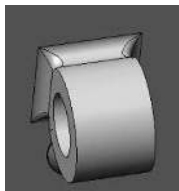


Klammerbeslag bør inspiseres årlig / tidlig vår. Kontroller slark, skader på innfesting og at bolter sitter godt. Kontroller også slitasje på bolten mellom beslaget og uttriggeren.

## Faste beslag



Faste beslag bør inspiseres årlig / tidlig vår. Sjekk at det ikke foreligger skader i form av brytninger o.lign. Kontroller også slitasje på bolten mellom beslaget og uttriggeren.



Kontroller skader på emningsrør

## STORMSIKRING OG ISGANG

Utsatte marinaer bør sikre anlegget så godt dem kan ved melding om kraftig uvær. Når havnen ikke er i bruk (vinterstid) bør utriggere i alle tilfeller sikres med tau stramt festet i de ytre fortøyningspunktene mellom de enkelte utriggere. Før innfrysning anbefaler vi også å løsne / slakke landstrekk. Dette gjelder alle anlegg, store og små. Ved innfesting av utriggere til fast kai o.lign. må spesielle forhåndsregler tas.

## SKADER PÅ GALVANISERING

Skader på galvaniseringen skal utbedres fortløpende.  
Dette kan gjøres med stålbørste, fil eller sliping.  
Deretter skal overflaten behandles med art.nr 95-101 eller 95-102.



## MILJØPÅVIRKNING

Trevirke:	Produsert iht. NS-EN 351. Klasse AB. Inneholder kun koppersalter og er ikke kvalifisert som farlig avfall (gjelder for materiell levert etter 2002). Leveres godkjent gjenvinningsstasjon.
Galvanisert stål:	Leveres godkjent gjenvinningsstasjon.
Pontonger:	Leveres godkjent gjenvinningsstasjon.